

Arbetsmiljö

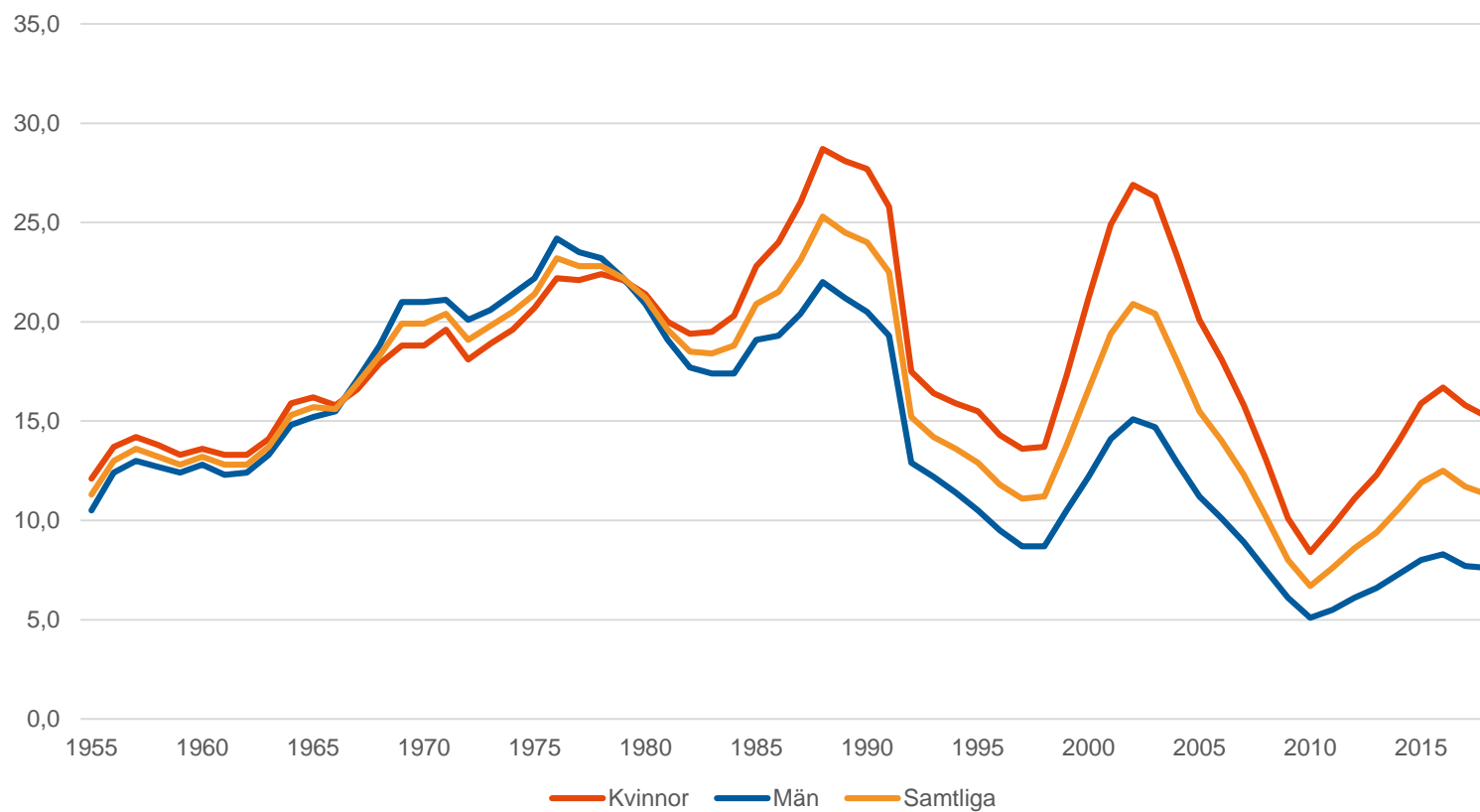
Hälsa och ohälsa

Frisk och sjuk

Generellt om arbetsmiljö och sjukfrånvaro i Sverige

- Fysisk arbetsmiljö bättre
- Arbete ingen ohälsfaktor
- Svårare fastställa orsak ohälsa, komplex problembild, långa tidsperspektiv
- Svårt att avgränsa livsstil – hemsituation – arbetsmiljö
- Huvudproblem ofta stress, sociala, organisatoriska och ergonomiska faktorer
- Sjukskrivningsnivå kopplad till ” jobbstatus” + kön

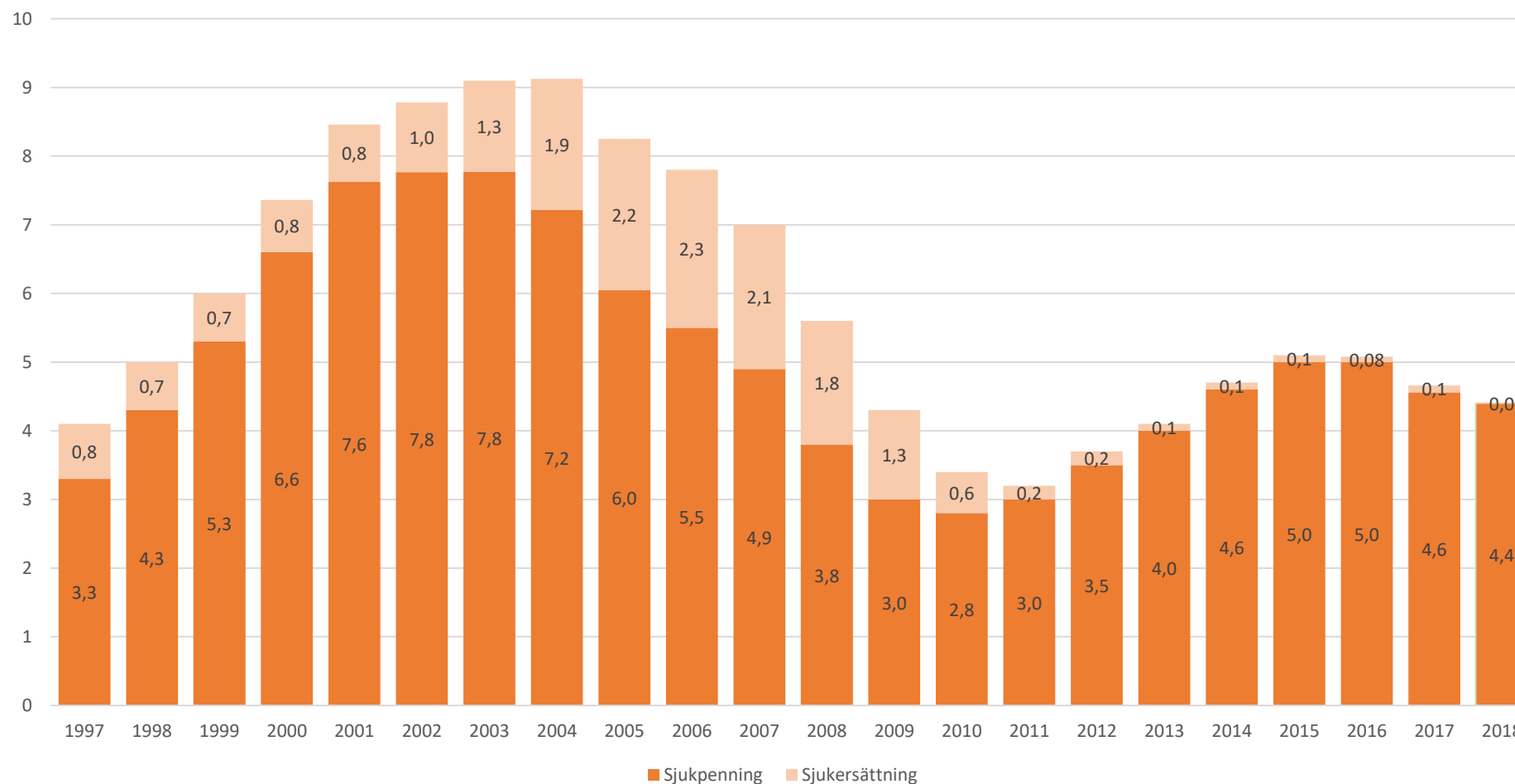
Sjuktal för kvinnor och män, 1955-2018



Källa: Försäkringskassan

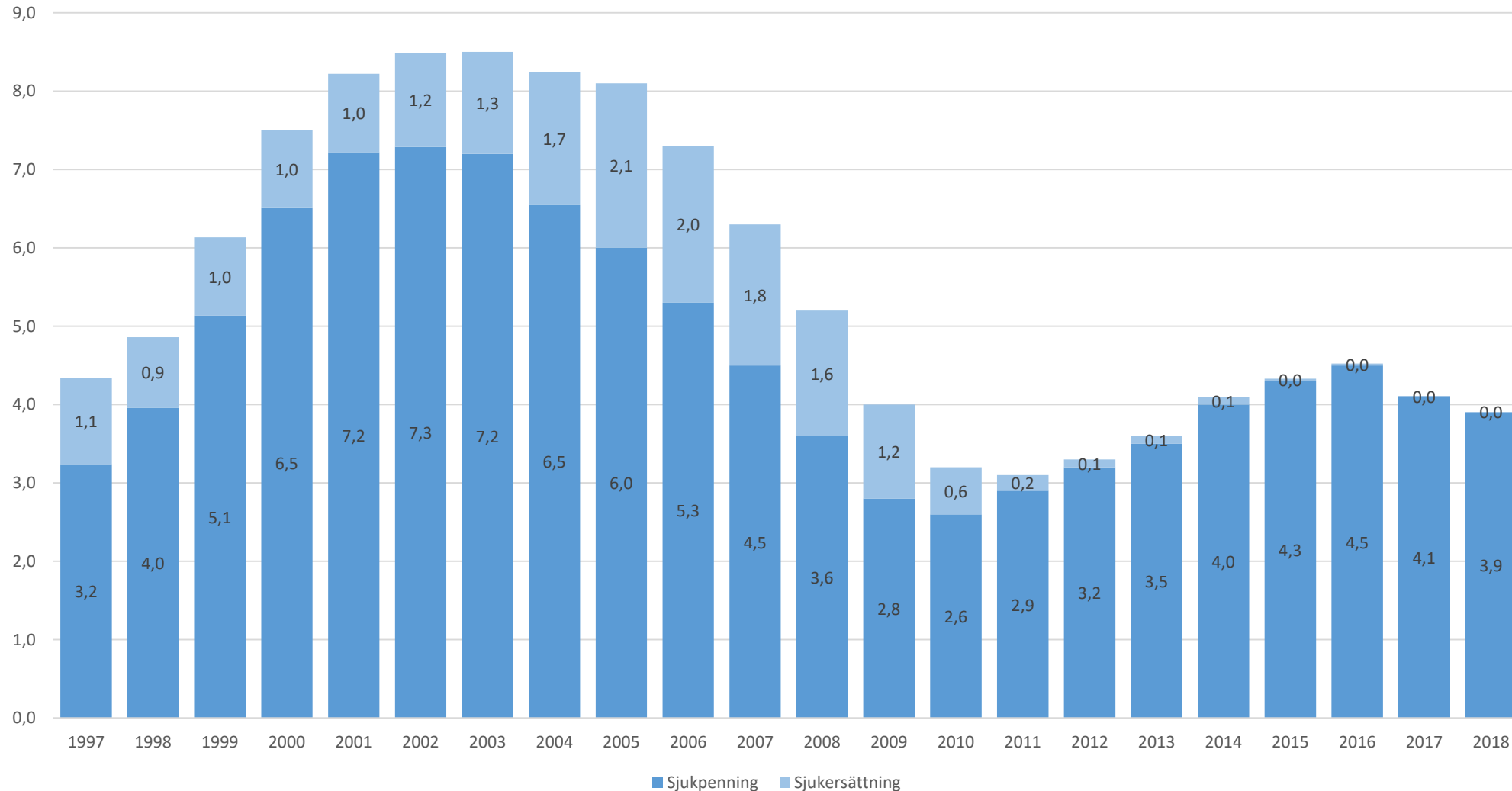
Sjukfrånvaro med sjukpenning och sjukersättning i kommunerna år 1996-2018

Utveckling av frånvarande med sjukpenning eller sjukersättning på hel- eller deltid minst 30 dagar i följd under mätperioden. Andelar i procent av samtliga anställningar.



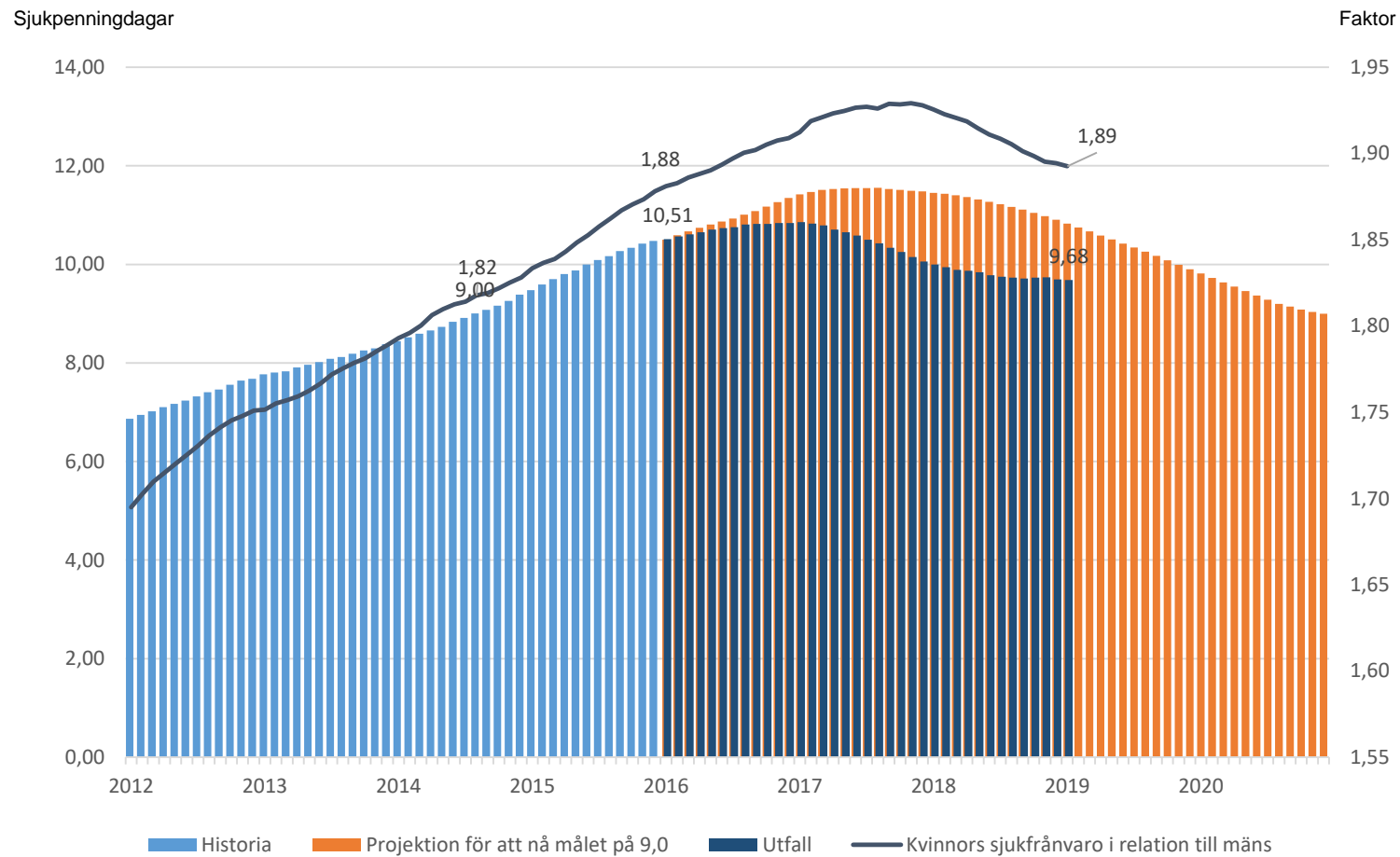
Sjukfrånvaro med sjukpenning och sjukersättning i regionerna år 1996-2018

Utveckling av frånvarande med sjukpenning eller sjukersättning på hel- eller deltid minst 30 dagar i följd under mätperioden. Andelar i procent av samtliga anställningar.



Källa: SKL:s personalstatistik

Projektion och utfall för sjukpenningtalets utveckling i relation till regeringens mål för 2020



Gemensam avsiktsförklaring - parterna inom kommun- och regionsektorn

- Suntarbetslivs resursteam – ett stöd riktat till kommuner och regioner med hög sjukfrånvaro.
- Stöd för upphandling av företagshälsovård
- Nytt avtal om samverkan och arbetsmiljö
- Nya verktyg från Suntarbetliv: Arbetsmiljöutbildningen, Chefoskopet, OSA-utbildningen, digironden etc.