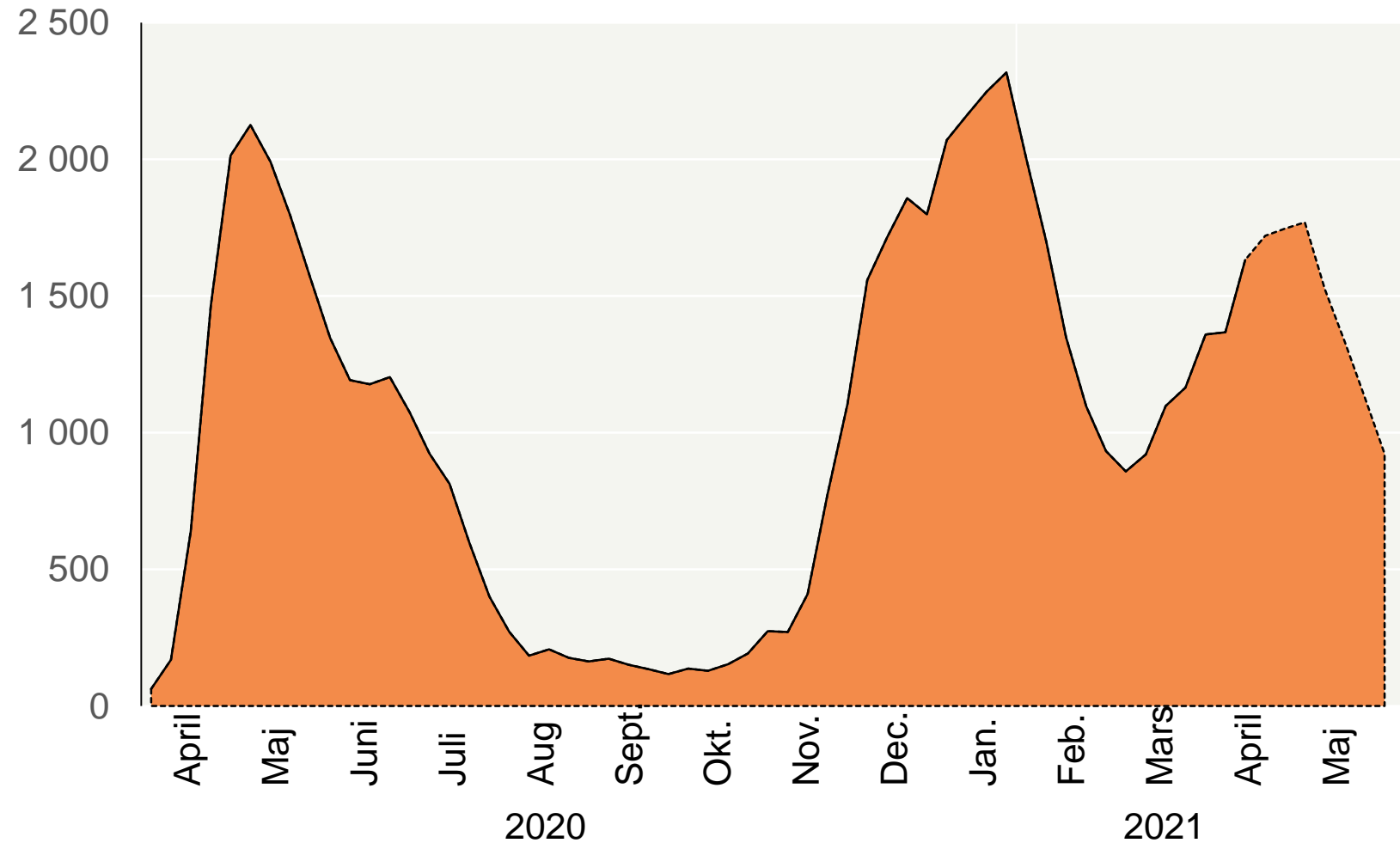


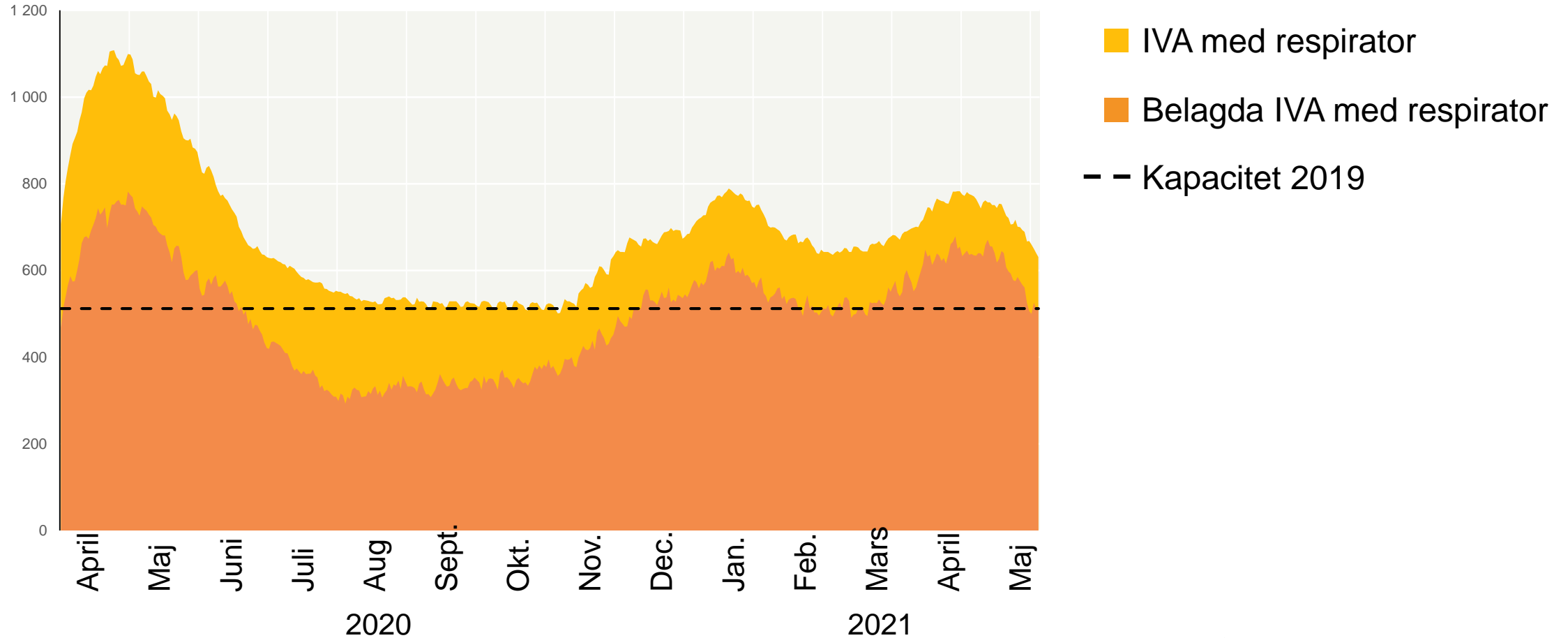
# Hälsa- och sjukvårdsrapporten

# Antal nya inskrivningar covid-19 på sjukhus



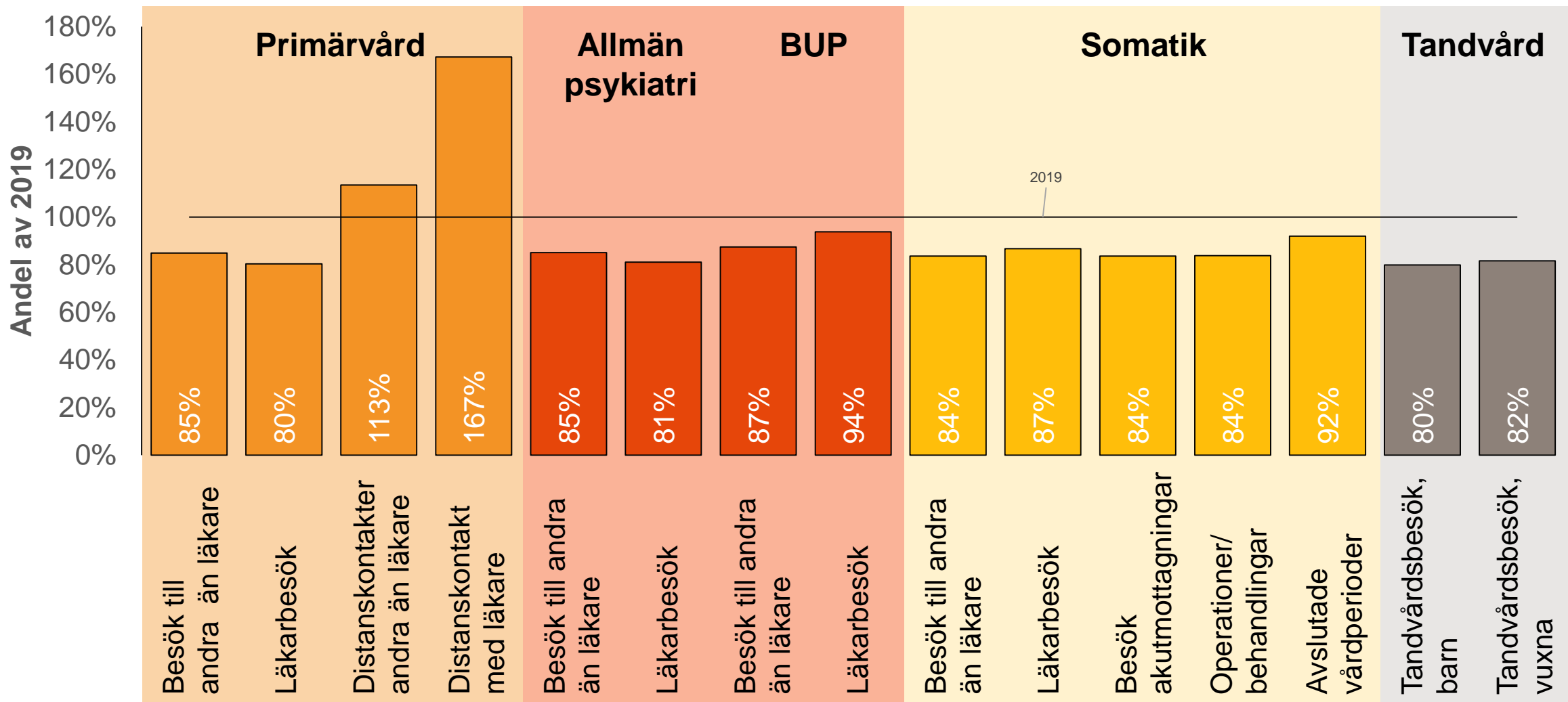
Källa: Socialstyrelsen

# Antal tillgängliga och belagda IVA-platser

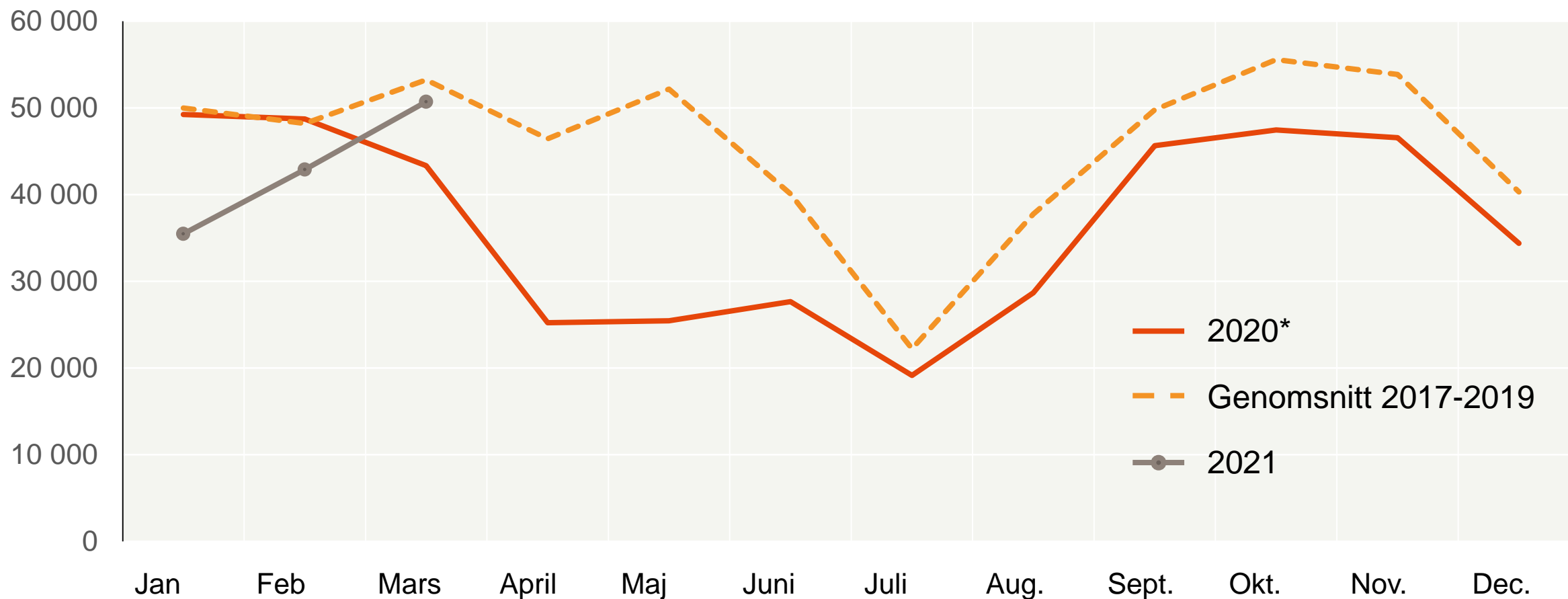


Källa: Svenska intensivvårdsregistret, SIR

# Antal vårdkontakter 2020 jämfört med 2019

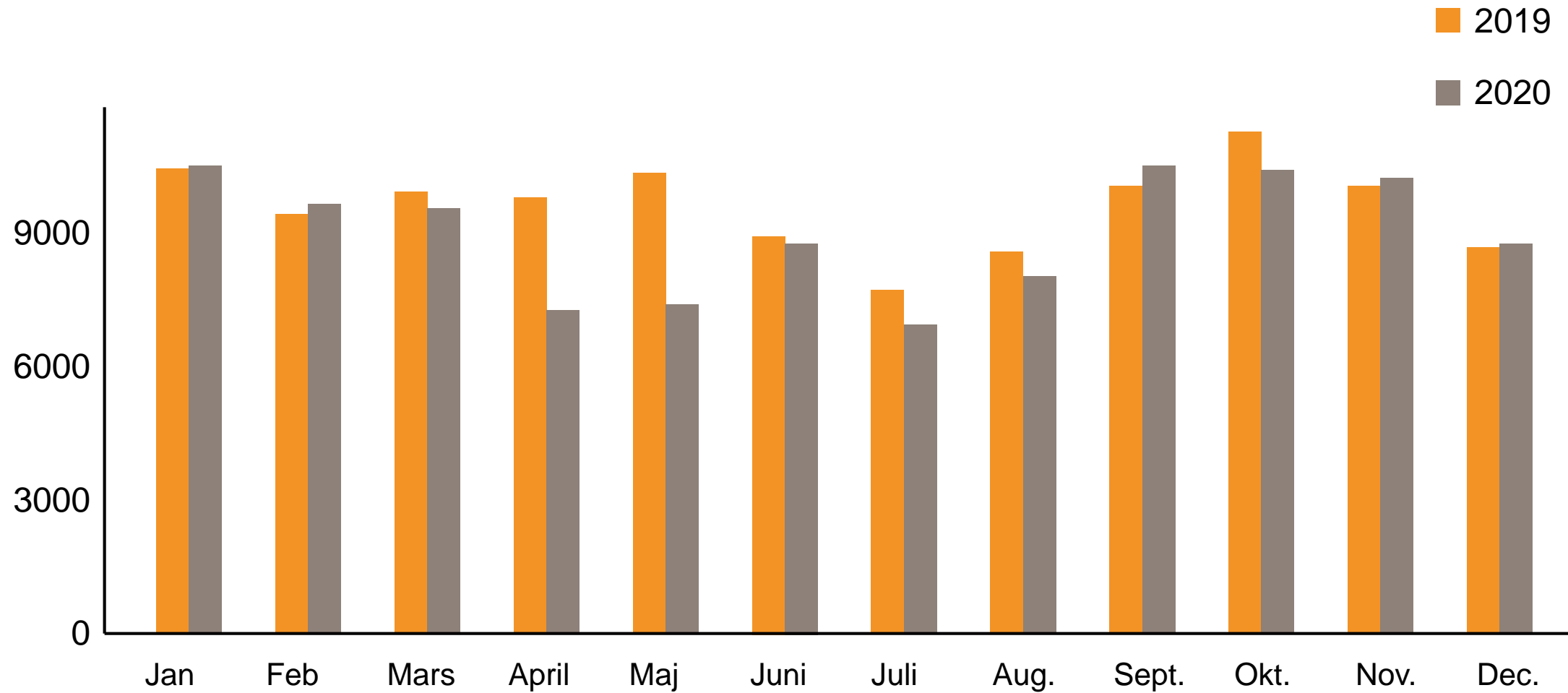


# Antal genomförda planerade operationer och behandlingar



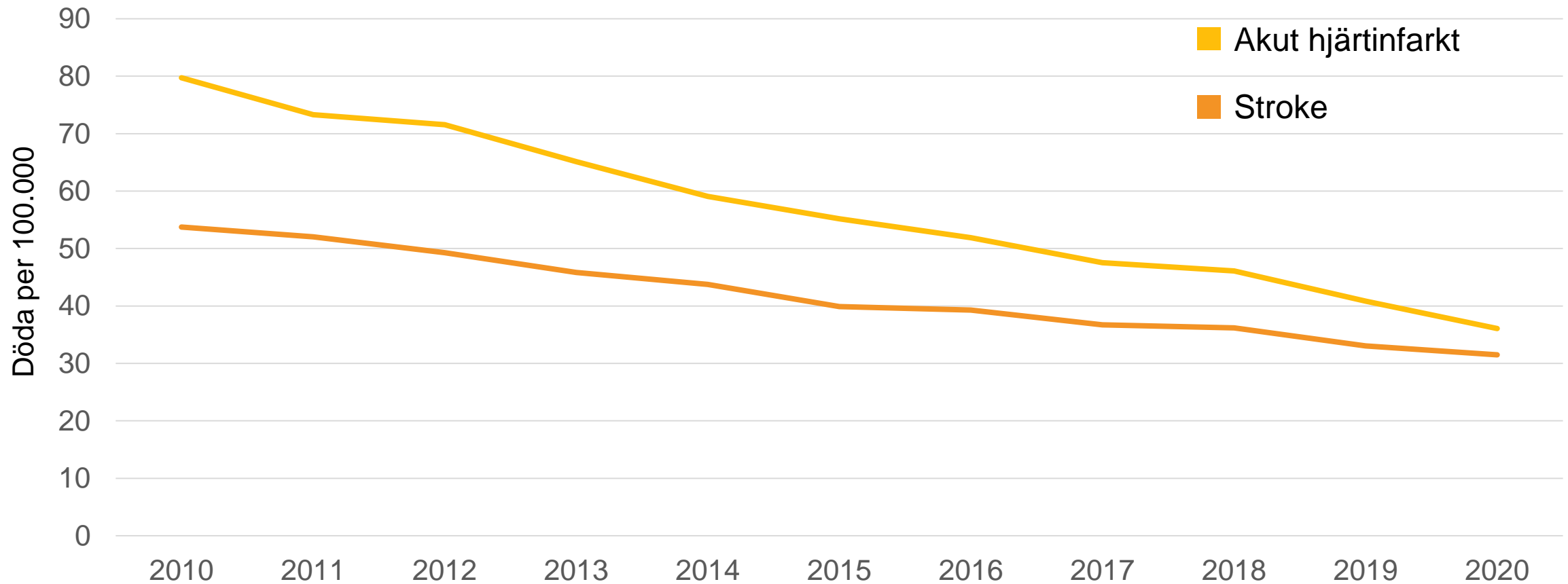
Källa: Väntetidsdatabasen, SKR

# Antal cancerdiagnoser



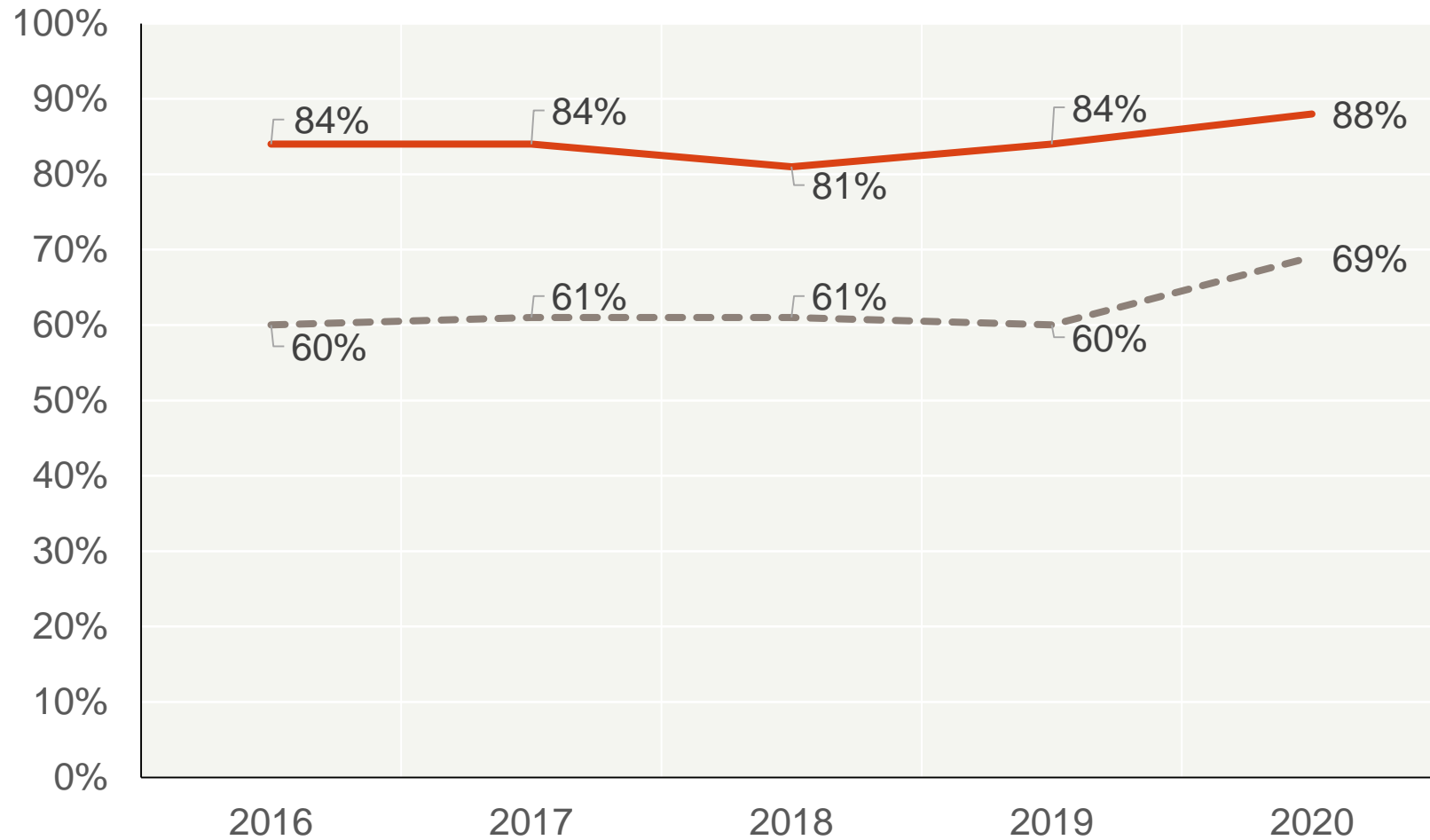
Källa: RCC

# Dödsorsak



Källa: Dödsorsaksregistret, Socialstyrelsen

# Invånarnas syn på vården



- Andel av befolkningen som anser att de har tillgång till den vård de behöver
- - Andel av befolkningen som har förtroende för hälso- och sjukvården i sin helhet i den egna regionen



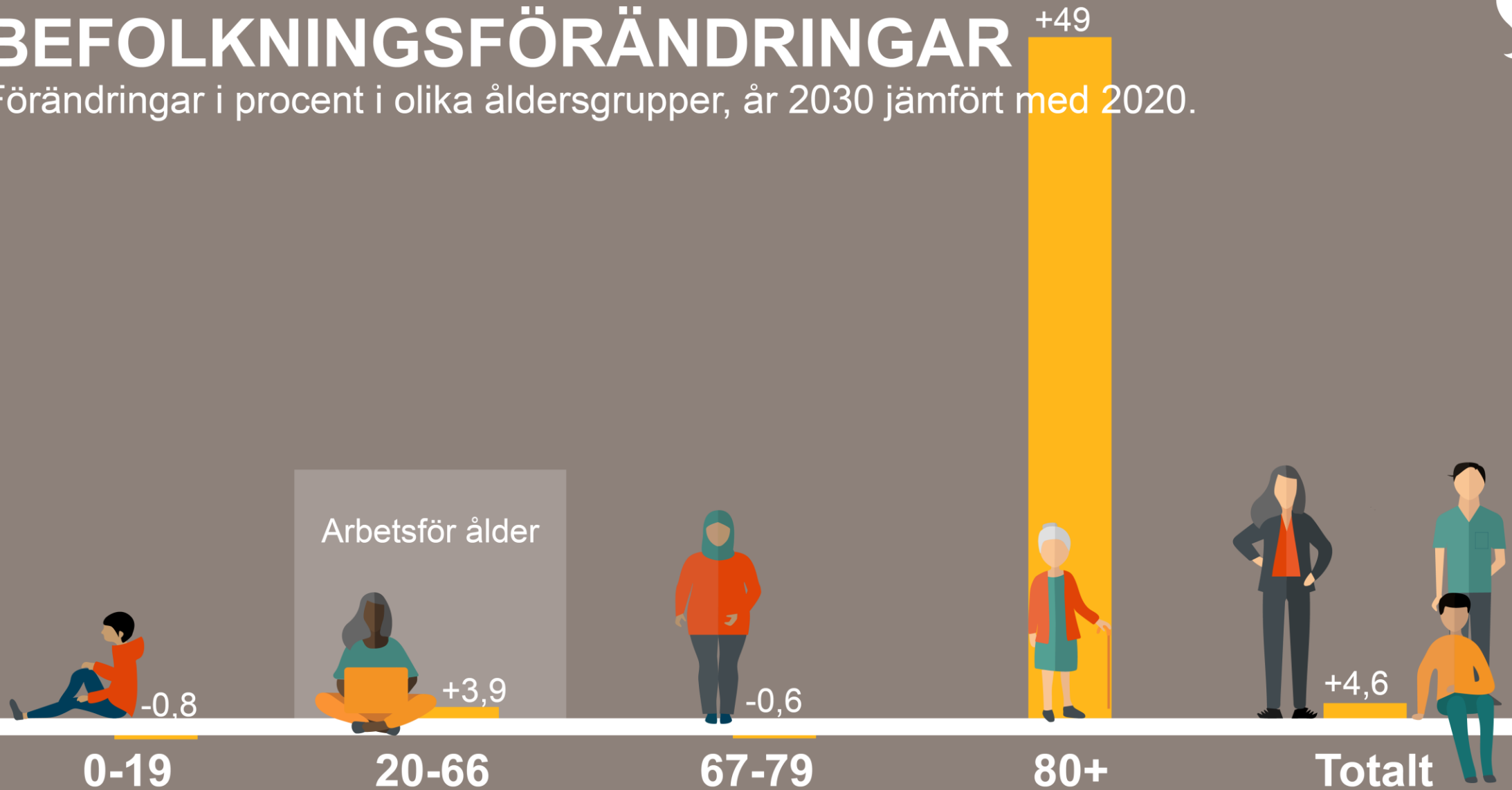
# Uppskjuten vård

- De flesta planerade operationer och behandlingar har genomförts under pandemin. Men väntetider för vissa operationer och behandlingar har ökat, fler får vänta längre.
- Uteblivna undersökningar och kontroller kan leda till att åkommor förvärrats. All uppskjuten vård behöver dock inte tas igen senare.
- För att minska väntetider krävs kunskap om varje patient, aktivt lokalt arbete med väntelistor, effektiva vårdflöden och samverkan mellan sjukhus och regioner.

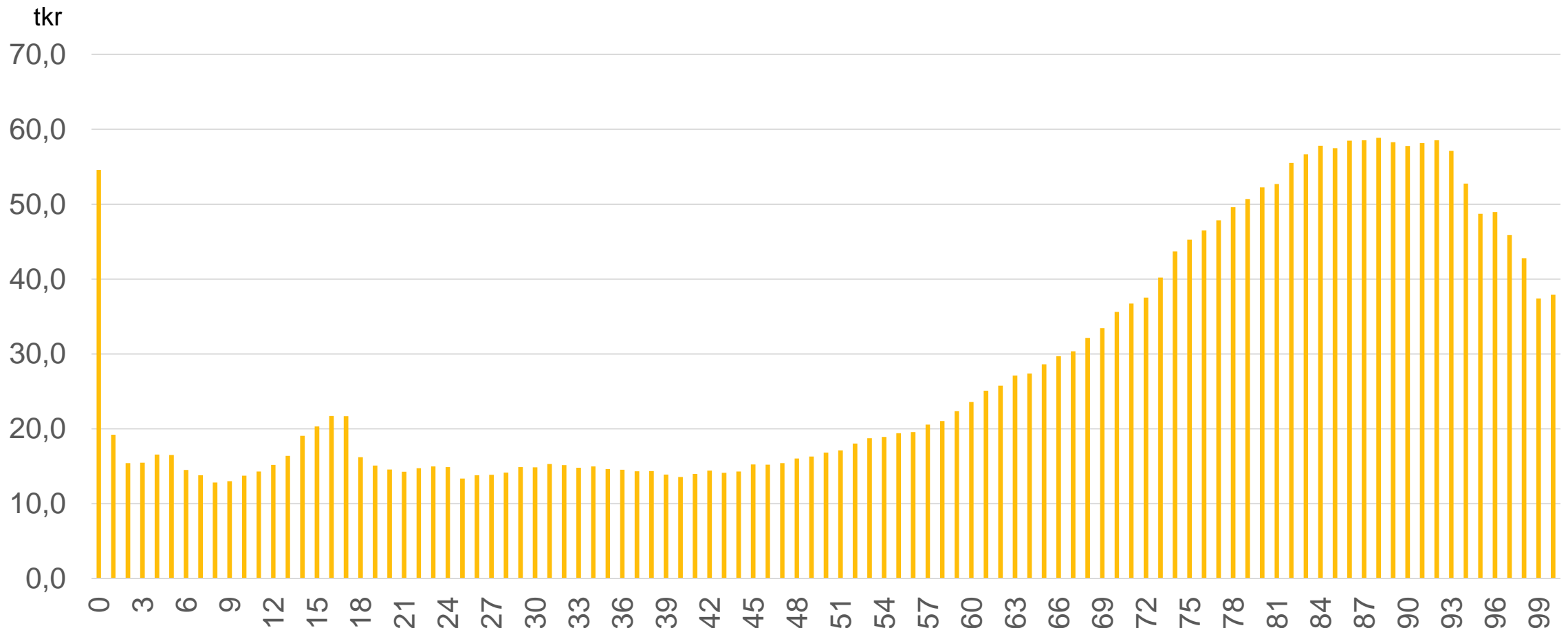


# BEFOLKNINGSFÖRÄNDRINGAR

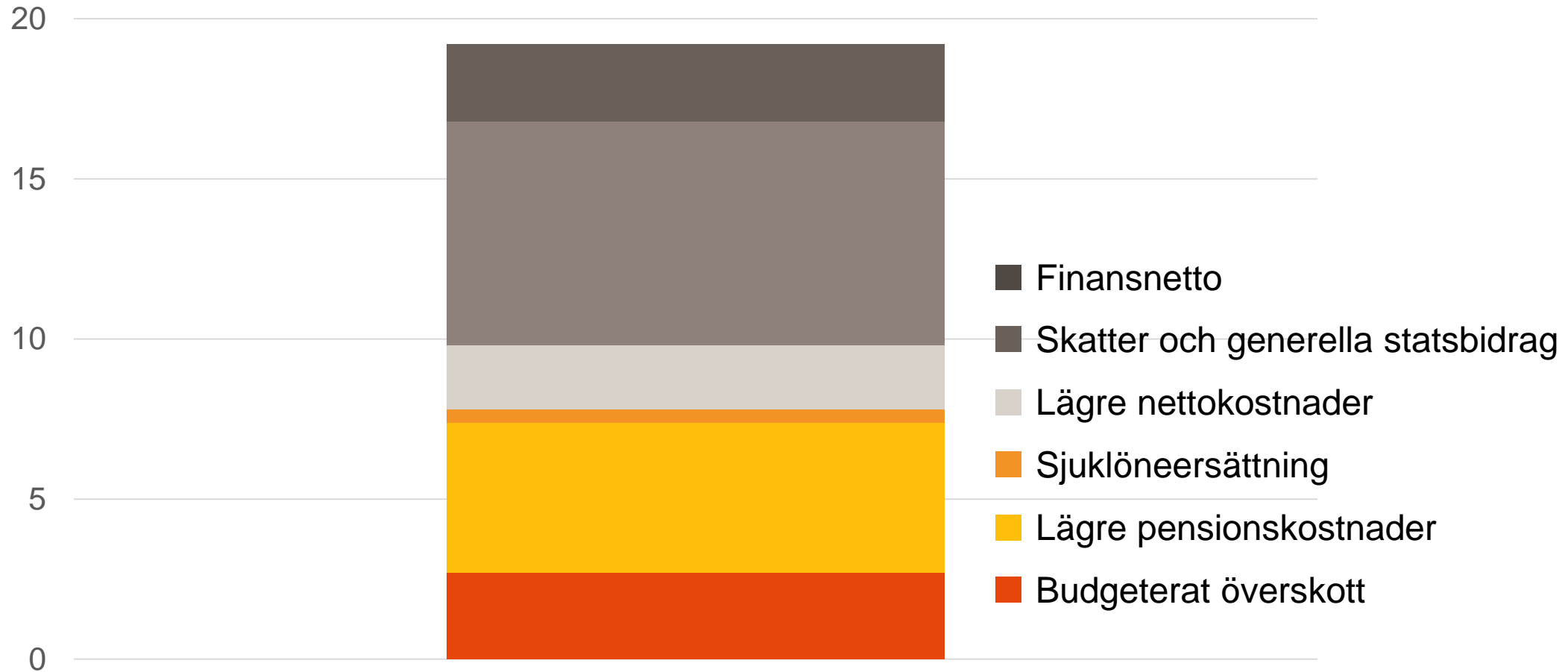
Förändringar i procent i olika åldersgrupper, år 2030 jämfört med 2020.



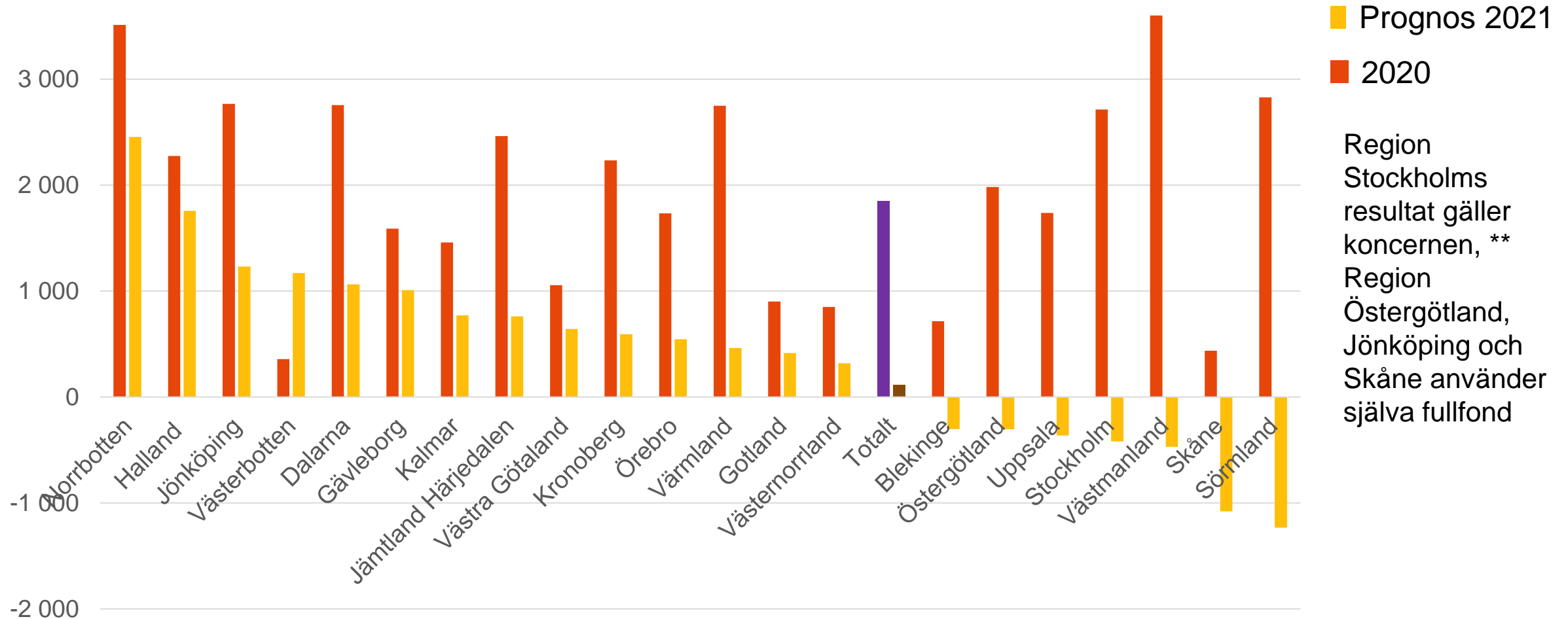
# Snittkostnad hälso- och sjukvård per person i olika åldrar och befolkningsprognos



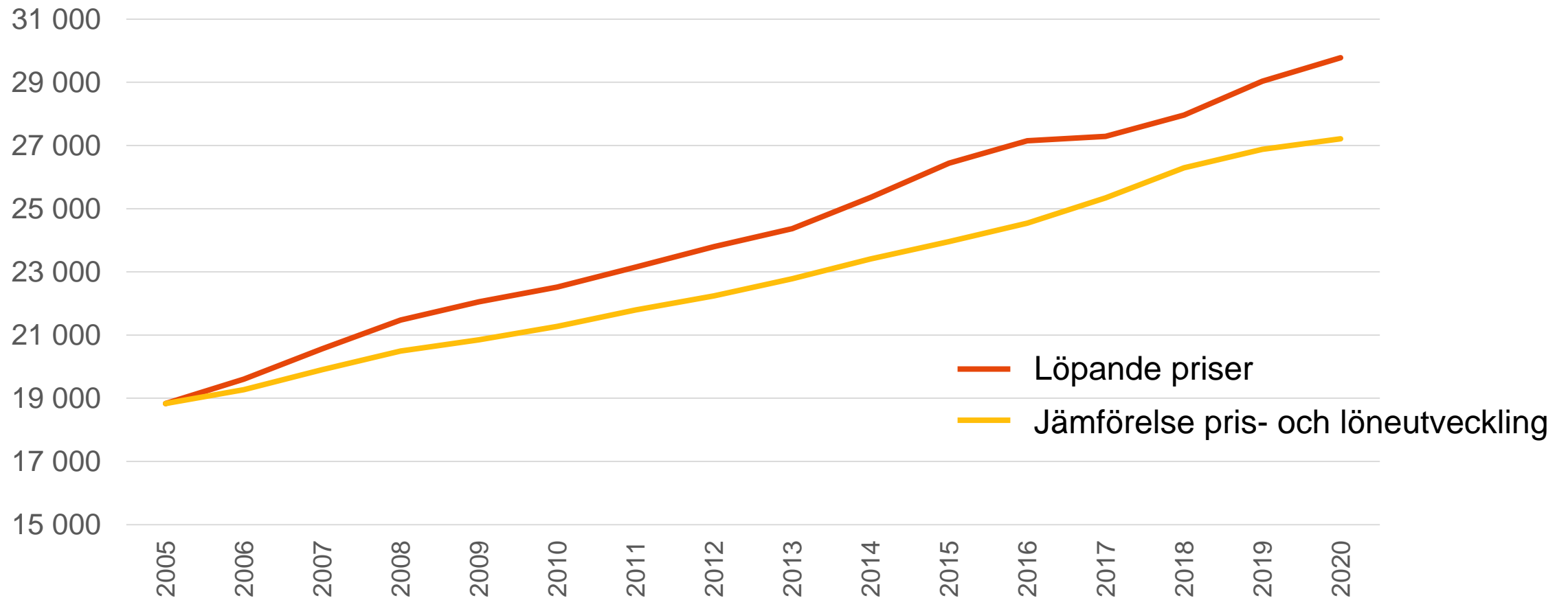
# Orsaker till regionernas överskott 2020 i mdr



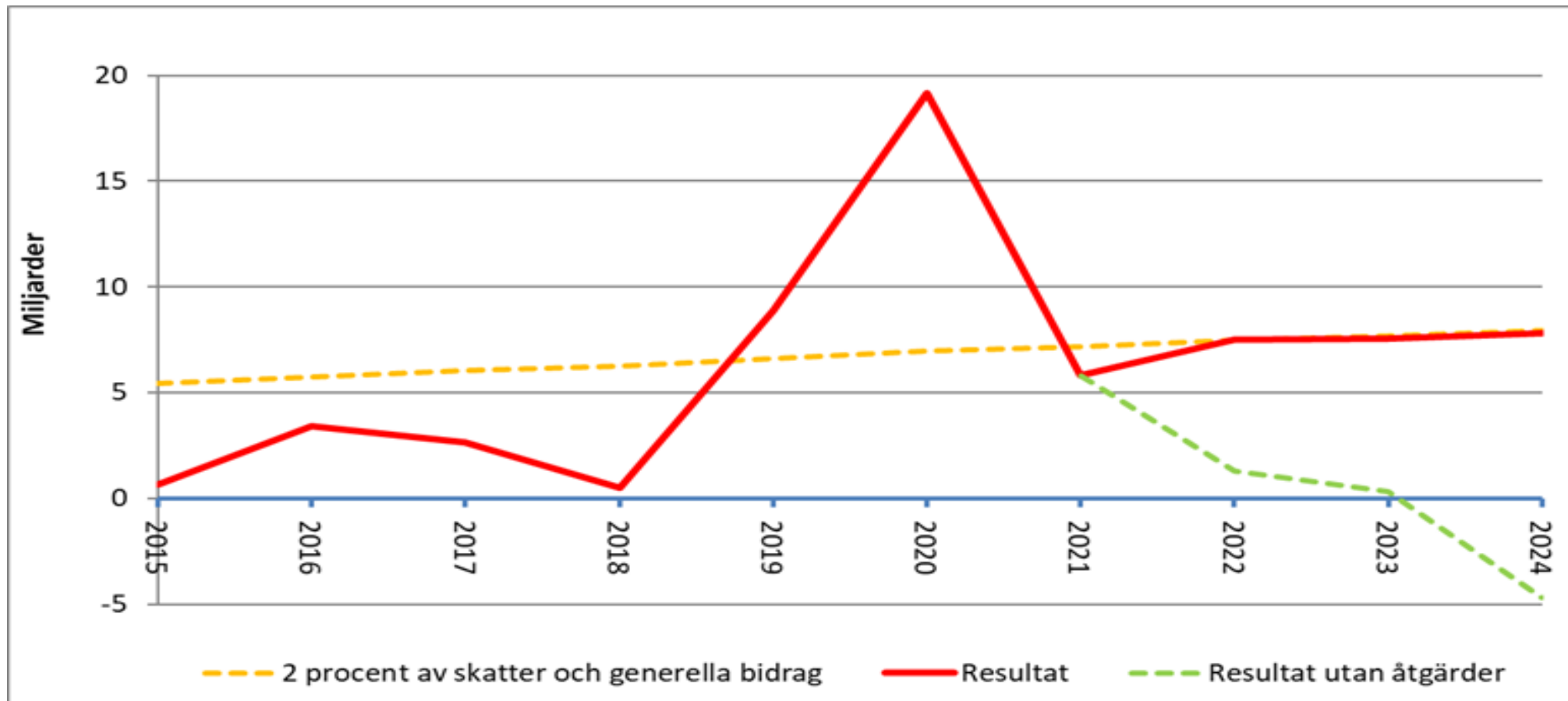
# Prognos för årets resultat i kronor per invånare



# Resurser per invånare för hälso- och sjukvård (samt pris och löneutveckling)



# Resultat i regionerna, med och utan "åtgärder" i mdr



# Behov framåt för svensk hälso- och sjukvård

- Kompetensförsörjningen - Utbilda tillräckligt många av rätt yrkesgrupper med rätt kompetens
- Långsiktiga och tydliga planeringsförutsättningar
- Samverkan - främja samverkan mellan kommuner och regioner för att utveckla nära vård
- Fokus på det förebyggande hälsofrämjande arbetet
- Nationell samordning behöver inte betyda statlig styrning